

## 5.5 Schlüter®-BARA-RAK



S Z E G É L Y P R O F I L

L E J T Ó S E S Z T R I C H R E R Ö G Z Í T H E T Ő

### Alkalmazás és funkció

A Schlüter®-BARA-RAK egy vízzel rendelkező lezáró profil balkonok és teraszok esztrichrel burkolt szerkezetei kifutó széleinek lezárására. A Schlüter®-BARA-RAK profil trapéz alakú lyukakkal stancolt szárát egy vizes alapú csemperagasztó segítségével ragasztjuk rá a szegélyre.

Többrétegű szigetelés kialakításához kombinálhatjuk Schlüter®-DITRA-val, az épületkémiai termékek közül a spaklival kenhető szigetelések vagy a DIN 18 195 norma 5. fejezete szerinti szigetelés is kivitelezhető.

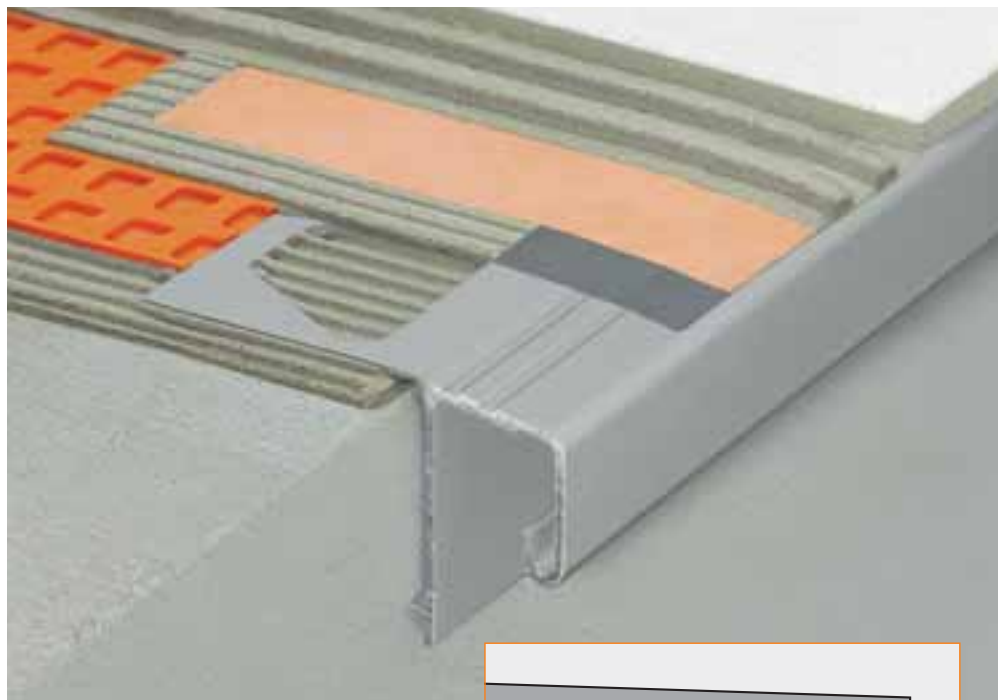
A Schlüter®-BARA-RAK esztétikus szegélylezárást eredményez és a szegély szabad széleit óvja az időjárás hatásaitól és a kopástól.

### Anyag

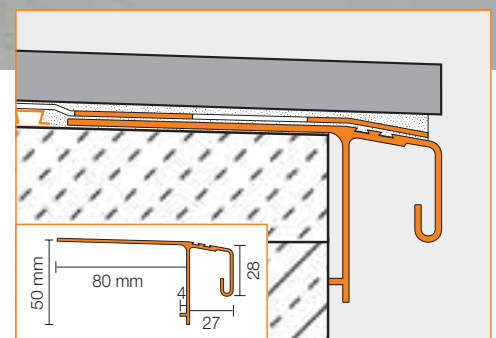
A Schlüter®-BARA-RAK krómozott és színes felületkezelésű alumíniumból van.

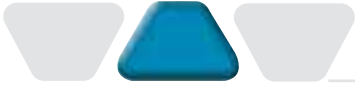
### Anyagtulajdonságok és alkalmazási területek:

Az alumínium-profil porszórása szintartó, ultraibolya sugárzásnak és időjárás viszonyosságoknak ellenáll. A látható felületeket dörzsölő igénybevételtől óvni kell.



Speciális alkalmazási eseteknél a várható vegyi és mechanikai terhelés függvényében tisztázni kell a Schlüter®-BARA-RK alkalmazhatóságát.





### Feldolgozás

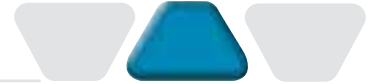
1. A Schlüter®-BARA-RAK -ot a Schlüter®-DITRA elválasztó és többrétegű szigetelést adó anyag használata esetén a szabad szegélyszéleknél használjuk, úgy, hogy trapéz formájú lyukakkal kistancolt szárát kell a ragasztó-ágyba rögzíteni. A Schlüter®-DITRA-t a rögzítőszárig kell vezetni. A profilhoz való csatlakozást a Schlüter®-KERDI szigetelő szalaggal kell kialakítani. A szigetelő szalagot minimum 5 centire felragasztjuk a Schlüter®-DITRA-ra, és elhúzzuk a Schlüter®-BARA-RAK előreálló ragasztópereméig. Azt követően közvetlenül vékonyágyas eljárásban a Schlüter®-DITRA-ra vonatkozó 6.1. burkolási útmutatók figyelembe vételével elhelyezhetjük a csempéket, a burkolatnak a szélét ennek során meg kell próbálni a Schlüter®-BARA-RAK vízorrához illeszkedően kialakítani.
2. A Schlüter®-BARA-RAK-ot kenhető szigetelő habarcs használata esetén a szabad szegélyterületen a trapéz alakú kivágásokkal ellátott rögzítő szárakkal kell beágyazni a szigetelési rendszerbe. A többrétegű szigetelő rendszerek feldolgozása során a gyártók útmutatásait figyelembe kell venni.
3. A Schlüter®-BARA-RAK-profil teljes területre kiterjedő szigetelés alkalmazása esetén a DIN 18195 5. fejezete szerint a trapézformájú lyukakkal stancolt szárával a szabad szegélynél megfelelő vékonyhabarccsal kell felragasztani a lejtősen kialakított esztrichre. A lejtés megváltozását az esztrich és a rögzítő szár közötti átmeneti területen kialakított kiegyenlítő réteggel el kell kerülni. Az elhelyezendő teljes felületű szigetelésnek a rögzítő szárát a kiálló ragasztóperem belevágott profiljáig el kell takarnia és megfelelő ragasztó használatával oda kell csatlakoztatni a profil felső szegélyéhez.
4. A DIN 18 195 5. fejezete szerinti, az egész felületre kiterjedő szigetelésekre történik a további rétegrend kialakítása – az érvényes szabályzatok figyelembe vételével – vagy drén-réteg elhelyezésével, amit teherkiegyenlítő réteg vagy kavicsszórás követ, vagy nagy lapokból álló ráültetett burkolatlappok.



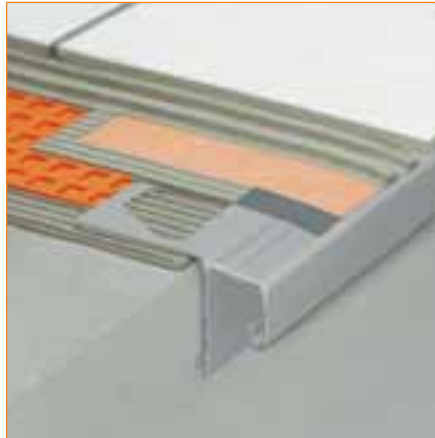
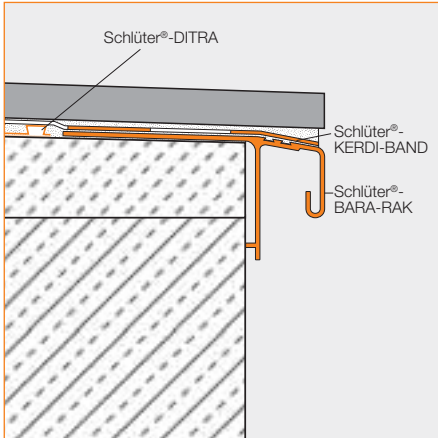
5. Figyelem: a külső és belső sarkokhoz előre gyártott idomok állnak rendelkezésre. A Schlüter®-BARA-RAK-profilok végeit 5 milliméteres távolsággal tompán kell ütköztetni és összekötő elemek ráültetésével eltakarni. Figyelembe kell venni a mindenkori, a feldolgozásra vonatkozó érvényes előírásokat és a burkolásra kiadott irányelveket. Minden felhasznált anyagnak időjárás-álló, vízzel szemben ellenálló és kültéri alkalmazásra alkalmasnak kell lennie.

### Útmutató:

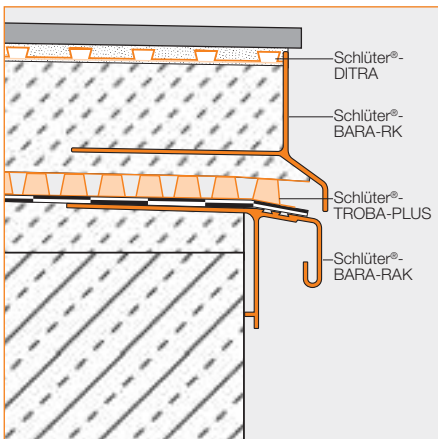
A Schlüter®-BARA-RAK nem igényel különösebb kezelést vagy karbantartást. A rétegezett felületű alumíniumprofil felülete színtartó és ultrabolya sugárzásnak ellenáll. A látható felület sérüléseit átlakkozással el lehet tüntetni.



Ábra 1

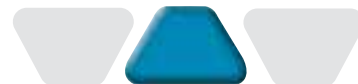


Ábra 2



A Schlüter®-BARIN ereszcsona rendszer utólagos felszerelése a Schlüter®-BARA-RAM profilra.





## Termék-áttekintés:

### Schlüter®-BARA-RAK

Színek: HB = világos bézs, RB = őzbarna, SB = barnásfekete, PG = pasztellszürke, BW = fényes fehér, GM = szürke  
 Termék hosszúság: 2,50 m

| Színek               | HB | RB | SB | PG | BW | GM |
|----------------------|----|----|----|----|----|----|
| Profil               | •  | •  | •  | •  | •  | •  |
| 90 fokos sarok       | •  | •  | •  | •  | •  | •  |
| 135 fokos sarok      | •  | •  | •  | •  | •  | •  |
| Belső 90 fokos sarok | •  | •  | •  | •  | •  | •  |
| Összekötő elem       | •  | •  | •  | •  | •  | •  |

### Szöveg-modul pályázatokhoz:

\_\_\_\_\_folyóméter Schlüter®-BARA-RAK derékszög alakú balkon szegélyprofil felületbevonat alumíniumból, előre álló ragasztó peremmel és kialakított vízzal, a trapézformájú lyukakkal stancolt rögzítő szárral a gyártó adatainak figyelembe vételével szakszerűen a lejtős esztrich szabad végén elhelyezni szegélyperemként.

A kiegészítők, mint pl. a belső és külső sarkok és az összekötő elemek

- az egységárba bekalkulálандók.
- pótlékként külön fel kell számítani őket.

Profilmagasság: \_\_\_\_\_ mm

Szín \_\_\_\_\_

Cikk-szám: \_\_\_\_\_

Anyag: \_\_\_\_\_ €/m

Bérköltés: \_\_\_\_\_ €/m

Teljes díj: \_\_\_\_\_ €/m